

전기차 100년, 당신을 위해 모두를 위해
WELL FORMED eSUV, BOLT EUV

볼트 EUV



전기차 - 모터최고출력: 150kW/204PS 모터최고토크: 36.7 kgm 1회 충전주행거리 - 복합: 403km(도심: 440 km, 고속도로: 358 km), CO2배출량: 0g/km
에너지 소비효율 - 복합연비: 5.5 km/kWh(도심연비: 6.1 km/kWh, 고속도로연비: 5.0 km/kWh)

차종	세제혜택 후 판매가격	기본품목	선택품목
Premier	47,900,000	<ul style="list-style-type: none"> ● 성능: 150kW 고성능 싱글 모터, 66kWh 리튬이온 배터리, 버튼식 기어시프트, 속도 감응형 전자식 파워 스티어링(EPS), 스포츠 모드, 윈페달 드라이빙 모드, 리젠 온 디맨드 패들시프트, 액티브 에어로 셔터 ● 안전 사양: 10 에어백(앞좌석 에어백, 앞좌석 무릎, 앞/뒷좌석 사이드, 좌우 커튼, 전복감지센서 포함), 셀프실링 타이어, 디지털 서라운드 비전 카메라, 차선 변경 및 사각지대 경고, 후측방 경고, 차선 이탈 방지 경고 및 보조, 전방 충돌 경고(헤드업 LED 경고 포함), 전방 거리 감지, 저속 자동 긴급 제동, 전방 보행자 감지 및 제동, IntelliBeam® 하이빔 어시스트, 뒷좌석 승객 리마인더, 타이어 공기압 모니터링(적정공기압 알림 포함), StabiliTrak® 차체 자세 제어, 후방 주차 거리 경고, 디스크 브레이크(전륜/후륜), 보행자 보호 가상 사운드 ● 외관 사양: 블랙 보타이, 17" 머신드 투톤 알로이 휠 & 미쉐린 저구름저항 타이어, LED 프로젝트 헤드램프, LED 시퀀셜 방향지시등(전면), LED 주간주행등, LED 보조제동등, LED 리어램프, LED 방향지시등 알체형 아웃사이드 미러(전동접이식/열선내장), 리어 스포일러, 루프랙, 크롬 스트립 도어핸들, 크롬 사이드 바디몰딩, 실버 메탈릭 스키드 플레이트, 리어 와이퍼 & 워셔, 자외선 차단 유리(전체적용), 이종접합 차음유리(윈드실드) ● 내장 사양: D컷 스티어링 휠 & 블랙 보타이, 어반 네이비 인테리어, 천연 가죽시트, 도어 & IP 가죽 포인트, 8" 디지털 클러스터, 앰비언트 라이팅, 크롬 도어핸들, 맵램프, 룸램프, 트렁크 룸램프, 트렁크 폴딩 트레이 ● 편의 사양: 어댑티브 크루즈 컨트롤(정차 및 재출발/전방 차량 출발 알림 포함), 버튼시동 & 스마트키, 전자식 주차 브레이크, 스마트폰 무선 충전, 풀오도 에어컨, 클러스터 미오나이지, 앞좌석 3단 열선/통풍 시트, 뒷좌석 열선 시트, 운전석 8way 전동시트 & 2way 러머서포트, 열선 가죽 스티어링 휠, 스티어링 휠 오디오 리모트 컨트롤, 틸트 & 텔레스코픽 스티어링 휠, 오토라이트 컨트롤, 톨게이트 자동결제 시스템, ECM 룸미러, 레인센싱 와이퍼, 앞좌석 셰이퍼티 파워윈도우, 뒷좌석 윈터치 다운 파워윈도우, 뒷좌석 6:4 폴딩, 뒷좌석 암레스트, 선바이저 LED 조명 ● 멀티미디어: EV전용 쉐보레 인포테인먼트 시스템(10.2" 고화질 터치스크린), 무선 폰 프로젝트, 듀얼커넥션 블루투스, 6 스피커, 앞/뒷좌석 듀얼 USB 포트(A, C 타입) 	<ul style="list-style-type: none"> ● 벨류 플러스 : 1,550,000 ● 내비게이션 시스템 : 400,000

스페셜 에디션

Redline	49,850,000	<p>Premier 기본 품목 및</p> <ul style="list-style-type: none"> ● 외관 사양: (퓨어 화이트 / 아폴로 실버 / 미드나이트 블랙 외장색 선택 가능) 레드라인 시그니처 알로이 휠, 블랙 & 레드 레터링, 아웃사이드 미러 레드 액센트 데칼 ● 내장 사양: 레드라인 전용 젯 블랙 인테리어 ● 편의 사양: 후방 디스플레이 룸미러, 파노라마 선루프, BOSE® 프리미엄 사운드 시스템(서브우퍼, 파워앰프 포함) <p>* 톨게이트 자동 결제 시스템 및 ECM 룸미러 미적용</p>	<ul style="list-style-type: none"> ● 내비게이션 시스템 : 400,000
---------	------------	---	---

선택품목 상세

선택 사양	사양 상세
벨류 플러스	후방 디스플레이 룸미러, 파노라마 선루프, BOSE® 프리미엄 7 스피커 사운드 시스템(RichBass™ 서브우퍼, 파워앰프 포함) * 톨게이트 자동 결제 시스템 및 ECM 룸미러 미적용

* 세제혜택 후 판매가격: 개별소비세 및 교육세 감면 기준 * 가죽시트: 부분적으로 인조가죽 적용 (단위: 원)
 * EV 전용 쉐보레 인포테인먼트 시스템: 애플 카플레이/안드로이드 오토 지원, 내장형 음성인식 지원
 * 휴대폰 무선충전 시스템: 휴대폰 기종에 따라 이용이 제한될 수 있으며, 별도의 충전용 수신장치가 필요할 수 있습니다.
 * 무선 폰 프로젝트: 애플 카플레이 및 안드로이드 오토를 케이블 사용 없이 연결할 수 있으며, 애플 및 구글의 정책에 따라 변동될 수 있습니다. * 뒷좌석 USB 포트는 충전 전용
 * 차량(일부차종 제외) 구매 고객께서는 고객님의 선택에 따라 썬팅 또는 차량용품세트를 제공받을 수 있습니다. * 전기차 관련 정부/지사제 보조금 지원사항은 홈페이지 참조

EXTERIOR COLORS



퓨어 화이트 (GAZ)



아폴로 실버 (GS)



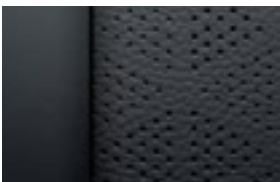
미드나이트 블랙 (GB8)



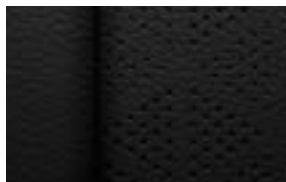
아이스 블루 (G7X)

※ Redline 선택 가능 외장색: 퓨어 화이트(GAZ), 아폴로 실버(GS), 미드나이트 블랙(GB8)

INTERIOR COLORS



어반 네이비 천연 가죽 시트



젯 블랙 천연 가죽 시트 (Redline 전용)

WHEELS



17 인치 머신드 블랙 투톤 알로이 휠



17 인치 Redline 시그니처 알로이 휠