

## 기술 제원

차량 식별 .....	433
차량 식별 번호(VIN).....	433
엔진 식별.....	433
자기 인증 라벨.....	434
차량 제원 .....	435
차량 제원.....	435
용량 및 제원.....	436
타이어 정보.....	439

## 차량 식별

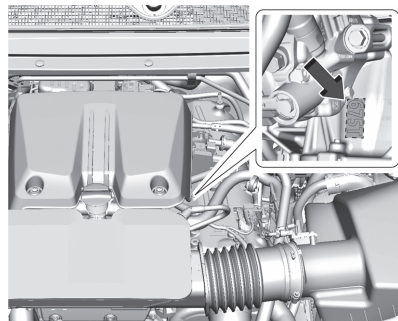
### 차량 식별 번호(VIN)



차량 식별 번호는 차량 좌측 인스트루먼트 패널의 앞쪽 모서리에 있어 차량 외부에서 앞유리를 통해 볼 수 있습니다.

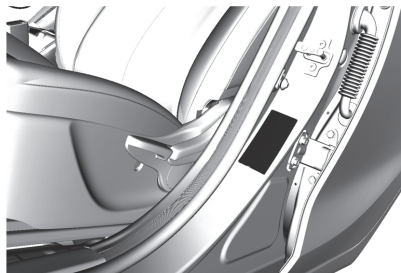
차량 식별 번호는 조수석 쪽 차량 하부 프레임에도 타각되어 있습니다.

## 엔진 식별



엔진 형식 및 엔진 번호는 그림 화살표 위치의 실린더 블록에 타각되어 있습니다.

## 자기 인증 라벨



자기 인증 라벨은 본 차량이 대한민국 자동차 관리 법령에 적합하게 제작되었음을 알려드립니다.

라벨은 운전석 쪽 차체에 부착되어 있습니다.

## 차량 제원

### 차량 제원

	2.7L L4 가솔린
전장 [mm]	5,410
전폭 [mm]	1,905
전고 [mm]	1,795
축거 [mm]	3,337
윤거 전륜/후륜 [mm]	1,591/1,590
연료탱크 용량 [L]	81.4

## 용량 및 제원

## 엔진 오일

엔진	2.7L L4 가솔린
분류	0W-30
[ℓ](오일 필터 포함)	5.7

## 자동 변속기 오일

엔진	2.7L L4 가솔린
분류	DEXRON-HP
[ℓ]	10.8

## 엔진 냉각수

엔진	2.7L L4 가솔린
분류	DEX-COOL
[ℓ]	11

## 트랜스퍼 케이스(4WD가 장착된 경우)

엔진	2.7L L4 가솔린
분류	DEXRON-VI
[ℓ]	1.5

## 브레이크액

엔진	2.7L L4 가솔린
분류	DOT4 (본 차량의 당사 전용 순정액만 사용)
[ℓ]	1.0

## 주의

- 각 시스템의 원활한 작동과 내구를 위해 당사 순정오일을 사용하십시오. 당사 순정오일은 본 차량에 적합하도록 개발된 제품으로 장기간의 시험을 거쳐 당사에서 성능을 인정한 오일으로써 당사 규격부품 표시가 되어 있습니다. 당사에서 지정하는 순정부품(엔진 오일, 변속기 오일 등)을 사용하지 않거나 불량연료를 사용했을 경우에는 차량에 치명적인 손상을 줄 수 있습니다.
- 브레이크 액의 경우 **GM** 순정액을 사용하지 않으면, 브레이크 시스템 내 부품의 부식을 유발할 수 있으며, 이로 인해 브레이크 시스템의 작동에 이상이 생겨 차량충돌을 유발할 수 있습니다.
- 엔진 냉각수는 깨끗한 물과 **50:50**으로 혼합하여 사용하십시오.
- 오일을 사용할 때는 점도분류와 품질 등급을 동시에 만족시키는 오일을 사용하십시오.
- 오일을 점검 교환할 때에는 기재된 용량(ℓ)은 참고만 하시고 점검 교환 후 레벨을 다시 점검하시기 바랍니다. 해당 오일의 점검 교환 방법은 `차량관리`장을 참조하십시오.

## 타이어 정보

## 타이어 공기압

구분	형식	타이어 공기압 앞/뒤 [psi]	휠 너트 토크 [Nm]
장착타이어	255/55R20	36	190
	265/65R18	35	
임시 타이어	265/70R17		

\* 타이어 관련사항은 변경될 수 있으며 차량의 타이어 라벨을 참조하시기 바랍니다.

## 타이어 효율 등급

자동차용 타이어의 에너지소비효율측정 및 등급기준.표시 등에 관한 규정에 의거 타이어 효율 등급 표를 제공하오니 참조하시기 바랍니다.

타이어사이즈	회전 저항 등급 1)	젖은 노면 제동력 등급 2)
255/55R20	3	3
265/65R18	2	4

1) 회전저항이란 단위 주행거리 당 소비되는 에너지를 의미합니다.

1~4등급까지 4개의 등급으로 구분되며, 1등급에 가까울수록 에너지 소비 효율이 좋습니다.

2) 젖은 노면 제동력이란 젖은 노면에서 타이어의 제동 성능을 의미합니다.

1~4등급까지 4개의 등급으로 구분되며, 1등급에 가까울수록 빗길 등 젖은 노면에서의 제동력이 좋습니다.

## 참고

본 표에 표기된 등급은 차량 첫 출고 시 장착된 타이어에 적용되며 그 이후 소비자가 교환, 장착하는 타이어는 동일 규격이라도 본 표의 등급과 다를 수 있음을 유의하시기 바랍니다.