

기술 제원

차량 식별	421
차량 식별 번호(VIN).....	421
드라이브 유닛 식별 식별	421
자기 인증 라벨	422
차량 제원	423
차량 제원.....	423
용량 및 제원	423
타이어 정보.....	425

차량 식별

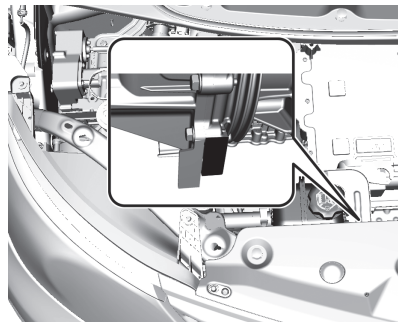
차량 식별 번호(VIN)



차량 식별 번호는 차량 좌측 인스트루먼트 패널의 앞쪽 모서리에 있어 차량 외부에서 앞유리를 통해 볼 수 있습니다.

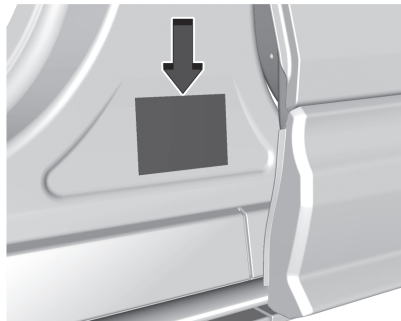
VIN은 '차량 인증 및 정비 부품' 라벨 및 차량 등록증에도 표시됩니다.

드라이브 유닛 식별 식별



원동기 형식은 차량 앞쪽에서 드라이브 유닛룸을 바라볼 때, 드라이브 유닛의 모터하우징 좌측 전면부에 타각되어 있습니다.

자기 인증 라벨



자기 인증 라벨은 본 차량이 대한민국 자동차 관리 법령에 적합하게 제작되었음을 알려드립니다.

라벨은 운전석 쪽 차체에 부착되어 있습니다.

차량 제원

차량 제원

전장 [mm]	4,140
전폭 [mm]	1,765
전고 [mm]	1,595
축거 [mm]	2,600
윤거 전륜/후륜 [mm]	1,507 / 1,516

용량 및 제원

드라이브 유닛 오일

분류(오일 종류)	당사 정비망에 문의
[ℓ]	2.9

부동액

분류(냉각수 종류)	DEXCOOL
(실내히터/고전압배터리/구동 및 충전 시스템)[ℓ]	2.0/7.0/3.8

브레이크 액

분류(오일 종류)

DOT 4 (본 차량 전용 당사 순정액만 사용)

[ℓ]

1.0

주의

- 각 시스템의 원활한 작동과 내구를 위해 당사 순정오일을 사용하십시오. 당사 순정오일은 본 차량에 적합하도록 개발된 제품으로 장기간의 시험을 거쳐 당사에서 성능을 인정한 오일으로써 당사 규격부품 표시가 되어 있습니다. 당사에서 지정하는 순정부품(드라이브 유닛 오일 등)을 사용하지 않을 경우에는 차량에 치명적인 손상을 줄 수 있습니다.
- 브레이크 액의 경우 당사 순정액을 사용하지 않으면, 브레이크 시스템 내 부품의 부식을 유발할 수 있으며, 이로 인해 브레이크 시스템의 작동에 이상이 생겨 차량충돌을 유발할 수 있습니다.
- ACDelco Premix(탈이온수와 DEX-COOL 냉각수의 50:50 혼합물)만 사용하십시오.
- 모든 용량은 개략적인 용량으로써 보충 후 레벨을 다시 점검하시기 바랍니다.

타이어 정보

타이어 공기압

구분	형식	타이어 공기압 앞/뒤 [psi]	휠 너트 토크 [Nm]
장착타이어	215/50R17	38/38	140
예비 타이어	없음		

- 타이어 관련사항은 변경될 수 있으며 차량에 부착된 타이어 라벨을 참조하시기 바랍니다.
- 이 차량은 셀프-실링 타이어가 적용되어 수리작업 키트 및 예비 타이어는 별도로 지급되지 않습니다.

타이어 효율 등급

자동차용 타이어의 에너지 소비 효율 측정 및 등급기준 표시 등에 관한 규정에 의거 타이어 효율 등급 표를 제공하오니 참조하시기 바랍니다.

타이어사이즈	회전 저항 등급 1)	젖은 노면 제동력 등급 2)
215/50R17	2	4

1) 회전저항이란 단위 주행거리 당 소비되는 에너지를 의미합니다.

1~4등급까지 4개의 등급으로 구분되며, 1등급에 가까울수록 에너지 소비 효율이 좋습니다.

2) 젖은 노면 제동력이란 젖은 노면에서 타이어의 제동 성능을 의미합니다.

1~4등급까지 4개의 등급으로 구분되며, 1등급에 가까울수록 빗길 등 젖은 노면에서의 제동력이 좋습니다.

참고

본 표에 표기된 등급은 차량 첫 출고 시 장착된 타이어에 적용되며 그 이후 소비자가 교환, 장착하는 타이어는 동일 규격이라도 본 표의 등급과 다를 수 있음을 유의하시기 바랍니다.