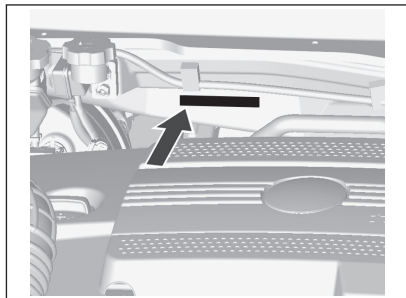


9 차량제원

확인번호.....	2	차량제원.....	3
■ 차량 식별 번호(VIN)	2	■ 타이어 공기압	5
■ 자기 인증 라벨	2	■ 타이어 효율 등급	6
■ 엔진 번호	2		

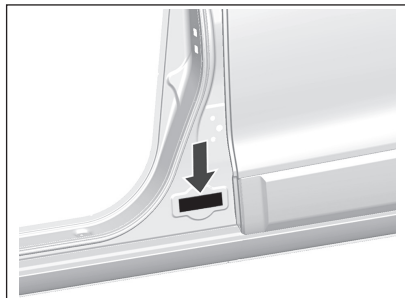
확인번호



■ 차량 식별 번호(VIN)

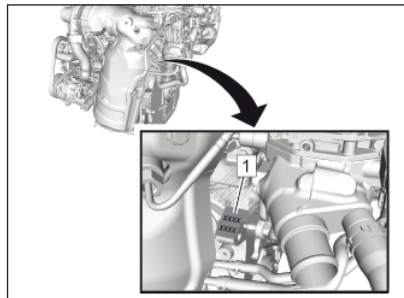
차량 식별 번호는 조수석 엔진룸 방화벽 상단부의 차체에 타각되어 있습니다.

차량 식별 번호에는 차량이 제작된 국가, 지역, 차량형식, 엔진형식 및 제작 일련번호에 대한 정보가 들어 있습니다.



■ 자기 인증 라벨

자기 인증 라벨은 본 차량이 대한민국 자동차 관리 법령에 적합하게 제작되었음을 알려드립니다.



■ 엔진 번호

엔진번호는 엔진 블럭 우측 전면부에 있습니다.

차량제원

* 아래 제원은 악세사리 사양 제외

구 분		2.0D 디젤
		2WD(5인승)
		자동변속기
차량치수		
전장(mm)		4,690
전폭(mm)		1,850
전고(mm)		1,725(1,755)
축거(mm)		2,705
윤거(mm)	앞/뒤	1,569 / 1,576
차량중량		
공차중량(kg)	기본	1,845
	선택	1,920
총중량(kg)	기본	2,170
	선택	2,245
승차인원		
승차인원(명)		5
엔진		
배기량(cc)		1,956
최대출력(ps/rpm)		170/3,750
연료탱크용량(L)		65

9-4 차량제원

* 아래 제원은 악세사리 사양 제외

구 분		2.0D 디젤
		2WD(7인승)
		자동변속기
차량치수		
전장(mm)		4,690
전폭(mm)		1,850
전고(mm)		1,725(1,755)
축거(mm)		2,705
윤거(mm)	앞/뒤	1,569 / 1,576
차량중량		
공차중량(kg)	기본	1,870
	선택	1,945
총중량(kg)	기본	2,325
	선택	2,400
승차인원		
승차인원(명)		7
엔진		
배기량(cc)		1,956
최대출력(ps/rpm)		170/3,750
연료탱크용량(L)		65

■ 타이어 공기압

구분	형식	타이어 공기압 앞/뒤 [psi]
장착타이어	235/55R18	35/35(4인승이하)
	235/50R19	35/41(5인승이상)

타이어 수리작업 키트가 적용되어 예비 타이어는 별도로 지급되지 않습니다.

*타이어 관련사항은 변경될 수 있으며 차량의 타이어 라벨을 참조하시기 바랍니다.

■ 타이어 효율 등급

자동차용 타이어의 에너지소비효율측정 및 등급기준, 표시 등에 관한 규정에 의거 타이어 효율 등급 표를 제공하오니 참조하시기 바랍니다.

타이어사이즈	회전 저항 등급 ¹⁾	젖은 노면 제동력 등급 ²⁾
235/55R18	4	3
235/50R19	4	4

1) 회전저항이란 단위 주행거리 당 소비되는 에너지를 의미합니다.

1~5등급까지 5개의 등급으로 구분되며, 1등급에 가까울수록 에너지 소비 효율이 좋습니다.

2) 젖은 노면 제동력이란 젖은 노면에서 타이어의 제동 성능을 의미합니다.

1~5등급까지 5개의 등급으로 구분되며, 1등급에 가까울수록 빗길 등 젖은 노면에서의 제동력이 좋습니다.

참고

본 표에 표기된 등급은 차량 첫 출고 시 장착된 타이어에 적용되며 그 이후 소비자가 교환, 장착하는 타이어는 동일 규격이라도 본 표의 등급과 다를 수 있음을 유의하시기 바랍니다.

Memo
