

기술 제원

차량 식별	391
차량 식별 번호(VIN).....	391
자기 인증 라벨	392
차량 제원	393
엔진 데이터	393
차량 중량	394
차량 제원	396
용량 및 제원	397
타이어 정보	399

차량 식별

차량 식별 번호(VIN)

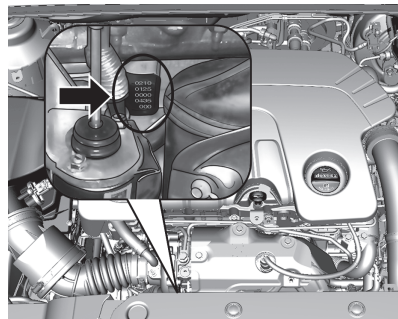


차량식별 번호는 앞도어와 좌석 사이 커버 아래 오른쪽 플로어에 있습니다.

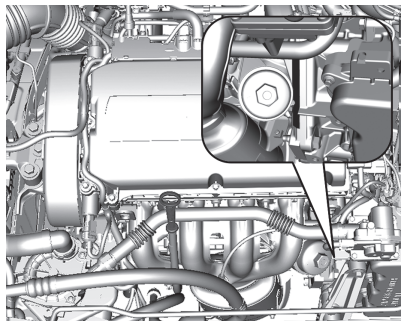
엔진 식별

원동기 형식은 차량 앞쪽에서 엔진룸을 바라볼 때, 디젤엔진의 경우 실린더 블록 중앙 전면부에 타각되어 있으며, 가솔린 엔진의 경우 실린더 블록 우측 전면부에 타각되어 있습니다.

디젤엔진



가솔린엔진



자기 인증 라벨



자기 인증 라벨은 본 차량이 대한민국 자동차 관리 법령에 적합하게 제작되었음을 알려드립니다.

차량 제원

엔진 데이터

영업 명칭	1.4 터보	1.8 휘발유	1.6 디젤
엔진 식별 코드	1.4 터보 휘발유	1.8 휘발유	1.6 디젤
엔진의 배기량 [cc]	1362	1796	1598
최대출력 [ps]	140	142	134
rpm	6000	6300	3500
연료 유형	휘발유	휘발유	디젤

차량 중량

공차 중량

<4도어 노치백>

기본

엔진	1.4 터보 휘발유	1.8 휘발유	1.6 디젤
자동 변속기 [kg]	1360	1355	1450

선택

엔진	1.4 터보 휘발유	1.8 휘발유	1.6 디젤
자동 변속기 [kg]	1420	1420	1500

<5도어 해치백>

기본

엔진	1.4 터보 휘발유	1.8 휘발유
자동 변속기 [kg]	1365	1365

선택

엔진	1.4 터보 휘발유	1.8 휘발유
자동 변속기 [kg]	1425	1425

총중량**<4도어 노치백>****기본**

엔진	1.4 터보 휘발유	1.8 휘발유	1.6 디젤
자동 변속기 [kg]	1685	1680	1775

선택

엔진	1.4 터보 휘발유	1.8 휘발유	1.6 디젤
자동 변속기 [kg]	1745	1745	1825

<5도어 해치백>**기본**

엔진	1.4 터보 휘발유	1.8 휘발유
자동 변속기 [kg]	1690	1690

선택

엔진	1.4 터보 휘발유	1.8 휘발유
자동 변속기 [kg]	1750	1750

차량 제원

	4 도어 노치백	5 도어 해치백
전장 [mm]	4640	4515
전폭 [mm]	1790	1790
전고 [mm]	1475	1475
축거 [mm]	2685	2685
윤거 전륜/후륜 [mm]	1545/1560	1545/1560
연료탱크용량 [ℓ]	60	60

용량 및 제원

엔진 오일

엔진	1.4 터보 휘발유	1.8 휘발유	1.6 디젤
분류	dexos1 또는 dexos2 5W-30	dexos1 5W-30	dexos2 5W-30
[ℓ](오일 필터 포함)	4	4.5	5.0

자동 변속기 오일

엔진	1.4 터보 휘발유	1.8 휘발유	1.6 디젤
분류	Dexron 6	Dexron 6	Dexron 6
[ℓ]	8.365	8.065	8.415

엔진 냉각수

엔진	1.4 터보 휘발유	1.8 휘발유	1.6 디젤
분류	Dex-cool	Dex-cool	Dex-cool
[ℓ]	7.1	6.5	7.0

브레이크 액

엔진	1.4 터보 휘발유	1.8 휘발유	1.6 디젤
분류	DOT-4 (본 차량 전용 당사 순정액만 사용)	DOT-4 (본 차량 전용 당사 순정액만 사용)	DOT-4 (본 차량 전용 당사 순정액만 사용)
[ℓ]	0.76	0.76	0.76

* 오일은 반드시 당사 순정유를 사용하십시오. 순정유는 본 차량에 적합하도록 개발된 제품으로 장기간의 시험을 거쳐 당사에서 성능을 인정한 오일으로써 당사 규격부품 표시가 되어 있습니다. 브레이크액의 경우 GM순정액을 사용하지 않으면, 브레이크 시스템내 부품의 부식을 유발할 수 있으며, 이로 인해 브레이크 시스템의 작동에 이상이 생겨 차량충돌을 유발할 수 있습니다.

타이어 정보

타이어 공기압

구분	형식	타이어 공기압 앞/뒤 [psi]
장착타이어	P205/60R16	34/34
	P215/50R17	
예비 타이어	없음	

타이어 수리작업 키트가 적용되어 예비 타이어는 별도로 지급되지 않습니다.

* 타이어 관련사항은 변경될 수 있으며 차량의 타이어 라벨을 참조하시기 바랍니다.

타이어 효율 등급

자동차용 타이어의 에너지소비효율측정 및 등급기준.표시 등에 관한 규정에 의거 타이어 효율 등급 표를 제공하오니 참조하시기 바랍니다.

타이어사이즈	회전 저항 등급 1)	젖은 노면 제동력 등급 2)
P205/60R16	4	3(한국), 4(금호)
P215/50R17	4	3

1) 회전저항이란 단위 주행거리 당 소비되는 에너지를 의미합니다.

1~5등급까지 5개의 등급으로 구분되며, 1등급에 가까울수록 에너지 소비 효율이 좋습니다.

2) 젖은 노면 제동력이란 젖은 노면에서 타이어의 제동 성능을 의미합니다.

1~5등급까지 5개의 등급으로 구분되며, 1등급에 가까울수록 빗길 등 젖은 노면에서의 제동력이 좋습니다.

참고

본 표에 표기된 등급은 차량 첫 출고 시 장착된 타이어에 적용되며 그 이후 소비자가 교환, 장착하는 타이어는 동일 규격이라도 본 표의 등급과 다를 수 있음을 유의하시기 바랍니다.

Memo

Memo
