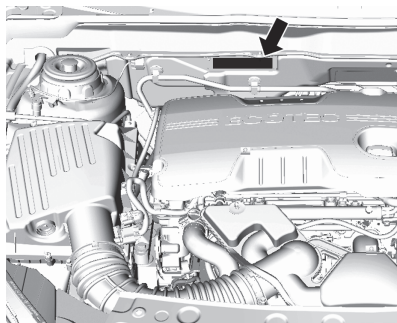


기술 제원

차량 식별	11-1
차량 제원	11-2

차량 식별

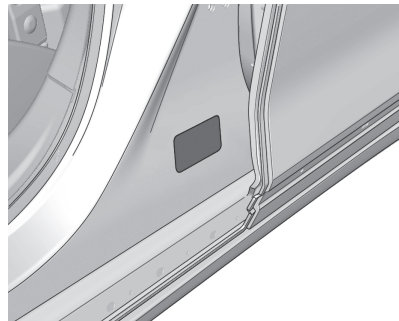
차량식별 번호



V3D11001A

차량 식별 번호는 조수석 엔진룸 방화벽 상단부의 차체에 타각되어 있습니다.

자기 인증 라벨



V3D11002A

자기 인증 라벨은 본 차량이 대한민국 자동차 관리 법령에 적합하게 제작되었음을 알려드립니다.

라벨은 운전석 쪽 차체에 부착되어 있습니다.

차량 제원

엔진 데이터

영업 명칭	2.0 디젤	2.0 휘발유	2.4 D 휘발유
엔진의 배기량 [cc]	1956	1998	2384
최대출력 [ps]	156	141	170
rpm	3750	6200	5800
연료 유형	디젤	휘발유	휘발유

차량 중량**공차 중량****기본**

엔진	2.0 디젤	2.0 휘발유	2.4 휘발유
자동 변속기 [kg]	1645	1530	1590

선택

엔진	2.0 디젤	2.0 휘발유	2.4 휘발유
자동 변속기 [kg]	1695	1610	1610

총중량**기본**

엔진	2.0 디젤	2.0 휘발유	2.4 휘발유
자동 변속기 [kg]	1970	1855	1915

선택

엔진	2.0 디젤	2.0 휘발유	2.4 휘발유
자동 변속기 [kg]	2020	1935	1935

차량 제원

엔진	2.0 디젤	2.0 휘발유	2.4 휘발유
전장 [mm]	→	→	4865
전폭 [mm]	→	→	1855
전고 [mm]	→	→	1465
축거 [mm]	→	→	2737
윤거 전륜/후륜 [mm]	→	→	1583/1585
연료탱크 용량 [L]	→	→	73

타이어 공기압

구분	형식	타이어 공기압 앞/뒤 [psi]
장착타이어	225/60R16	32
	225/55R17	
	245/45R18	
스페어 타이어	T125/80R16	60
	T125/70R17	

예비 타이어는 스페어 타이어를 제공합니다.

* 타이어 관련사항은 변경될 수 있으며 차량의 타이어 라벨을 참조하시기 바랍니다.

용량

엔진오일

엔진	2.0 디젤	2.0 휘발유	2.4 휘발유	2.0LPG
분류	Dexos2 5W-30	→	→	dexos 1 5W-30 또는 API SM 등급 SAE 5W-30
[ℓ](오일 필터 포함)	4.5	4.7	4.7	4.7

자동변속기 오일

엔진	2.0 디젤	2.0 휘발유	2.4 휘발유	2.0LPG
분류	AW-1	Dexron 6	Dexron 6	Dexron 6

엔진 냉각수

엔진	2.0 디젤	2.0 휘발유	2.4 휘발유	2.0LPG
분류	Dex-cool	Dex-cool	Dex-cool	Dex-cool
[ℓ]	6.1	→	→	7.8

파워 스티어링 오일

엔진	2.0LPG
분류	Dexron 6
[ℓ]	1.4

브레이크 액

엔진	2.0 디젤	2.0 휘발유	2.4 휘발유	2.0LPG
분류	→	→	→	DOT 4 (당사의 순정 액만을 사용)
[ℓ]	→	→	→	0.8

* 오일은 반드시 당사 순정유를 사용하십시오. 순정유는 본 차량에 적합하도록 개발된 제품으로 장기간의 시험을 거쳐 당사에서 성능을 인정한 오일으로써 당사 규격부품 표식이 되어 있습니다. 브레이크액의 경우 GM순정액을 사용하지 않으면, 브레이크 시스템내 부품의 부식을 유발할 수 있으며, 이로 인해 브레이크 시스템의 작동에 이상이 생겨 차량충돌을 유발할 수 있습니다.

* 모든 용량은 개략적인 용량으로써 보충 후 오일 레벨을 다시 점검하시기 바랍니다.

* 본 장에 나와있지 않은 LPG 관련 제원은 12장 'LPG 차량제원'을 참고하십시오.

타이어 효율 등급

자동차용 타이어의 에너지소비효율측정 및 등급기준.표시 등에 관한 규정에 의거 타이어 효율 등급 표를 제공하오니 참조하시기 바랍니다.

타이어사이즈	회전 저항 등급 1)	젖은 노면 제동력 등급 2)
225/60R16	4	4
225/55R17	3	3
245/45R18	4	3

1) 회전저항이란 단위 주행거리 당 소비되는 에너지를 의미합니다.

1~5등급까지 5개의 등급으로 구분되며, 1등급에 가까울수록 에너지 소비 효율이 좋습니다.

2) 젖은 노면 제동력이란 젖은 노면에서 타이어의 제동 성능을 의미합니다.

1~5등급까지 5개의 등급으로 구분되며, 1등급에 가까울수록 빗길 등 젖은 노면에서의 제동력이 좋습니다.

참고

본 표에 표기된 등급은 차량 첫 출고 시 장착된 타이어에 적용되며 그 이후 소비자가 교환, 장착하는 타이어는 동일 규격이라도 본 표의 등급과 다를 수 있음을 유의하시기 바랍니다.