

기술 제원

차량 식별	379
차량 식별 번호(VIN).....	379
엔진 식별.....	379
자기 인증 라벨	380
차량 제원	381
엔진 데이터.....	381
차량 중량.....	381
차량 제원.....	382
용량 및 제원.....	383
타이어 정보.....	385

차량 식별

차량 식별 번호(VIN)

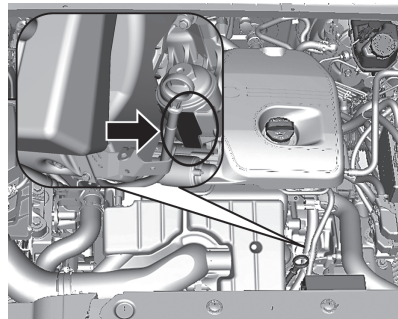


차량식별 번호는 앞도어와 좌석 사이 커버 아래 오른쪽 플로어에 있습니다.

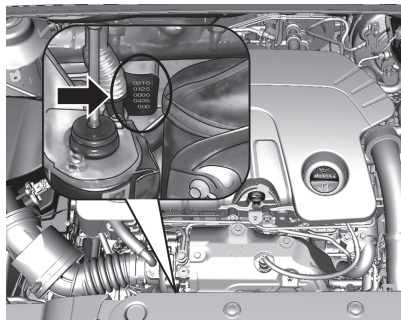
엔진 식별

원동기 형식은 차량 앞쪽에서 엔진룸을 바라볼 때, 디젤엔진의 경우 실린더 블록 중앙 전면부에 타각되어 있으며, LPG 엔진의 경우 실린더 블록 우측 전면부에 타각되어 있습니다.

LPG 엔진



디젤 엔진



자기 인증 라벨



자기 인증 라벨은 본 차량이 대한민국 자동차 관리 법령에 적합하게 제작되었음을 알려드립니다.

차량 제원

엔진 데이터

영업 명칭	1.6 D
엔진 식별 코드	1.6 디젤
엔진의 배기량 [cc]	1598
최대출력 [ps] rpm	134 3500
연료 유형	디젤

차량 중량

공차 중량

기본 엔진	1.6 D 1.6 디젤
자동 변속기 [kg]	1645
선택 엔진	1.6 디젤
자동 변속기 [kg]	1700

총중량

기본	
엔진	1.6 디젤
자동 변속기 [kg]	2100
선택	
엔진	1.6 디젤
자동 변속기 [kg]	2155

차량 제원

전장 [mm]	4665
전폭 [mm]	1835
전고 [mm]	1635
축거 [mm]	2760
윤거 전륜/후륜 [mm]	1584/1588
연료탱크용량 [ℓ]	64
AdBlue 탱크용량 [ℓ]	8.2

* 본 장에 나와있지 않은 LPG 차량의 제원은 "LPG 차량 가이드" 장을 참고하십시오.

용량 및 제원

엔진 오일

엔진	1.6 디젤	2.0 LPG
분류	dexos2 5W-30	dexos1 5W-30
[ℓ](오일 필터 포함)	5.0	4.7

자동 변속기 오일

엔진	1.6 디젤	2.0 LPG
분류	Dexron 6	←
[ℓ]	8.42	8.37

엔진 냉각수

엔진	1.6 디젤	2.0 LPG
분류	Dex-cool	←
[ℓ]	7.0	7.8

브레이크 액

엔진	1.6 디젤	2.0 LPG
분류	DOT-4 (본 차량 전용 당사 순정액만 사용)	←
[ℓ]	0.76	←

* 오일은 반드시 당사 순정유를 사용하십시오. 순정유는 본 차량에 적합하도록 개발된 제품으로 장기간의 시험을 거쳐 당사에서 성능을 인정한 오일로써 당사 규격부품 표시가 되어 있습니다. 브레이크 액의 경우 당사 순정액을 사용하지 않으면, 브레이크 시스템내 부품의 부식을 유발할 수 있으며, 이로 인해 브레이크 시스템의 작동에 이상이 생겨 차량충돌을 유발할 수 있습니다.

타이어 정보

타이어 공기압

구분	형식	타이어 공기압 앞/뒤 [psi]
장착타이어	215/60R16	35/35
	225/50R17	
	235/45R18	
예비 타이어	215/60R16	35/35

* 예비 타이어가 없는 사양의 경우 화물칸 오른쪽 측면에 타이어 수리작업 키트가 별도로 지급됩니다.

* 타이어 관련사항은 변경될 수 있으며 차량의 타이어 라벨을 참조하시기 바랍니다.

타이어 효율 등급

자동차용 타이어의 에너지소비효율측정 및 등급기준.표시 등에 관한 규정에 의거 타이어 효율 등급 표를 제공하오니 참조하시기 바랍니다.

타이어사이즈	회전 저항 등급 1)	젖은 노면 제동력 등급 2)
215/60R16	4	4
225/50R17	5	3
235/45R18	5	3

1) 회전저항이란 단위 주행거리 당 소비되는 에너지를 의미합니다.

1~5등급까지 5개의 등급으로 구분되며, 1등급에 가까울수록 에너지 소비 효율이 좋습니다.

2) 젖은 노면 제동력이란 젖은 노면에서 타이어의 제동 성능을 의미합니다.

1~5등급까지 5개의 등급으로 구분되며, 1등급에 가까울수록 빗길 등 젖은 노면에서의 제동력이 좋습니다.

참고

본 표에 표기된 등급은 차량 첫 출고 시 장착된 타이어에 적용되며 그 이후 소비자가 교환, 장착하는 타이어는 동일 규격이라도 본 표의 등급과 다를 수 있음을 유의하시기 바랍니다.