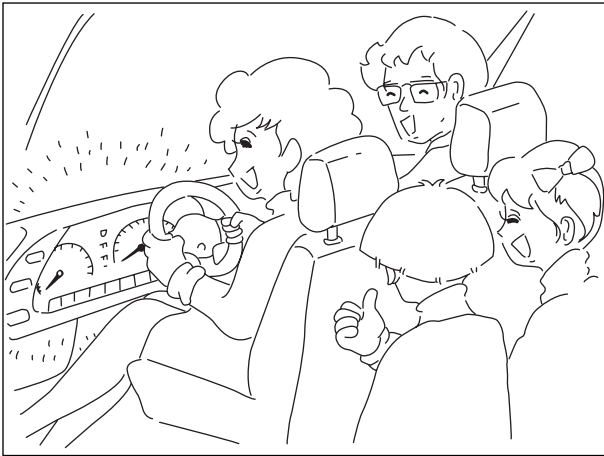


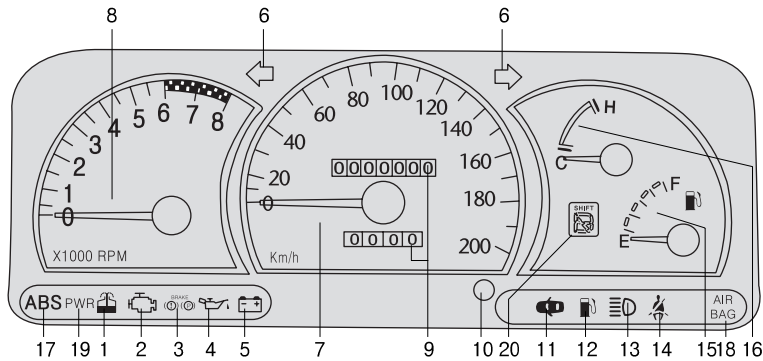
### 3. 각종 계기 및 지시등



1. 계기 및 조정장치
2. 계기판 및 지시등



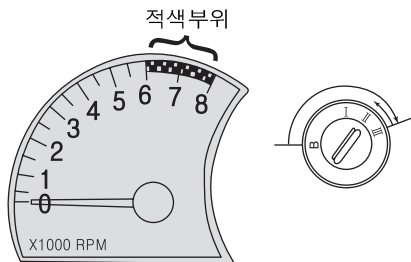
# 계기판



1. 와셔액 수준 경고등(3-9)
2. 엔진정비지시등(3-5)
3. 주차브레이크 및 브레이크액 수준 경고등(3-8)
4. 오일압력경고등(3-7)
5. 충전경고등(3-7)
6. 방향지시등(3-9)
7. 속도계 (3-4)
8. RPM미터(3-4)
9. 구간 및 적산거리계(3-8)
10. 구간거리계 리셋 버튼(3-8)
11. 도어열람 경고등(3-6)
12. 연료경고등(3-7)
13. 상향 지시등(3-10)
14. 시트벨트 착용 지시등(3-6)
15. 연료계(3-4)
16. 온도계(3-5)
17. ABS 경고등(3-5)
18. 에어백 경고등(3-6)
19. 파워모드 지시등(3-8)
20. 변속레버위치 표시등(3-9)

## RPM미터

분당 엔진회전수를 나타냅니다.

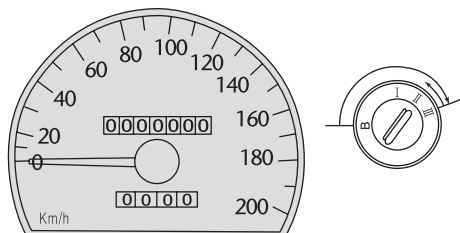


<주의>

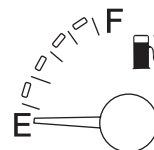
엔진회전수가 적색부위까지 올라가지 않도록 주의하십시오.

## 속도계

차량의 주행속도를 나타냅니다.



## 연료계



F-연료가 약 50 l 있음을 나타냅니다.

E-연료를 보충하십시오.

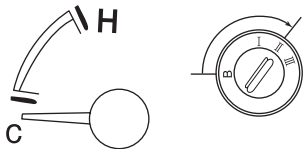
계기 지침이 하단 적색부위를 지시할 때는 가능한 한 빨리 연료를 보충하십시오.

<주의>

- 반드시 무연휘발유만 사용하십시오.
- 연료 탱크가 비워진 상태로 운행하지 마십시오.

## 온도계

냉각수의 온도를 나타냅니다.

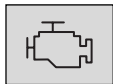


1. 계기 지침이 적색부위를 지시할 경우에는 엔진이 과열될 염려가 있으니 엔진시동을 끄고 전문가의 도움을 받으십시오.
2. 엔진이 과열된 상태에서는 찬물을 주입하지 마십시오.

<주의>

냉각수의 수준을 수시로 점검, 보충하십시오.(12-8 페이지 참조)

## 엔진정비 지시등



엔진제어계통 및 배출가스 관련부품에 이상이 있는 경우에 점등됩니다.

1. 시동키를 “II” 위치로 하면 경고등은 점등되고 엔진시동을 걸면 즉시 소등됩니다.
2. 만일 운행중에 경고등이 계속 점등되면 가까운 지정정비공장에서 점검을 받으십시오.

<주의>

경고등이 점등된 상태로 계속 운행할 경우에는 배출가스가 규제치 이상 배출될 수 있으니 반드시 가까운 지정정비공장 점검을 받으시기 바랍니다.

## ABS 경고등\*

ABS

시동키를 “II” 위치에서 점등되며 엔진시동을 걸면 소등됩니다.

1. 시동키를 “II” 위치로 했을 때 경고등이 점등되지 않으면 가까운 지정정비공장에서 점검을 받으십시오.
2. 운행중 경고등이 점등되면 차량을 안전한 곳에 주차시키고 엔진시동을 끄십시오.
3. 다시 엔진 시동을 걸어 경고등이 점등되어도 기존의 브레이크 시스템은 작동합니다.

<주의>

- ABS시스템이 정상적으로 작동하더라도 안전을 위하여 앞차와의 간격을 충분히 유지하십시오.
- 시동키 “II” 위치에서 점등후 약 5초 후에 소등됩니다.

## 에어백 경고등\*

AIR  
BAG

시동키를 “II”로 위치하면 경고등이 점등되고 약 5초후에 소등됩니다.

<주의>

에어백 경고등이 시동키 “II”위치로 했을 때 점등되지 않거나 주행중에 점등 또는 깜박거리면 시스템에 이상이 발생한 것이므로 반드시 지정된 정비사업소에서 점검을 받아야 합니다.

## 시트벨트 착용 지시등



시트벨트를 착용하지 않고 시동키 “II”위치로 하면 점등 됩니다.

1. 시트벨트를 착용하지 않고 시동키를 “II”위치로 하면 약 4~8초간 경고음\*이 작동하여 운전자로 하여금 시트벨트를 착용하도록 알려줍니다.

## 도어열림 경고등



도어가 열려 있거나 또는 완전히 닫혀 있지 않을 때 점등 됩니다.

<주의>

운행전에는 반드시 도어의 닫힘상태를 확인하시고 도어열림 경고등이 소등되면 운행하십시오.

## 오일 압력 경고등



엔진오일의 압력이 낮은 경우에 점등됩니다.

1. 시동키를 “II” 위치로 하면 점등되고 엔진 시동을 걸면 즉시 소등됩니다.
2. 경고등이 계속 점등되거나 운행중에 점등되면 엔진시동을 끄고 엔진오일의 수준을 점검하십시오.(12-4 페이지 참조)

### <주의>

- 경고등이 켜진 채로 운행하면 엔진이 손상되오니 주의하십시오.
- 엔진오일 수준이 정상인데도 계속 경고등이 점등되면 곧 가까운 지정정비 공장에서 점검을 받으십시오.

## 충전 경고등



배터리의 충전상태에 이상이 있는 경우에 점등됩니다.

1. 시동키를 “II” 위치로 하면 점등되고 엔진 시동을 걸면 즉시 소등됩니다.
2. 운행중이거나 엔진회전수가 상승되어도 계속 점등되면 충전 계통을 점검하십시오.
3. 점검후 이상이 없으면 가까운 지정정비 공장에서 점검을 받으십시오.

## 연료 경고등



연료탱크내의 연료가 약 7.5ℓ 이하인 경우에 점등되어 연료 보충시기를 운전자에게 알려 줍니다.

### <주의>

- 경고등이 점등되면 가능한한 빨리 연료를 보충하십시오.
- 연료는 반드시 무연 휘발유만 사용하십시오.

## 주차브레이크 및 브레이크액 수준경고등



브레이크액의 수준이 규정치 이하로 떨어지거나 주차브레이크 레버가 당겨져 있는 경우에 점등됩니다.

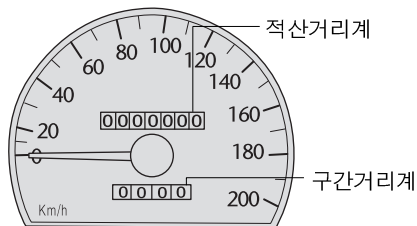
1. 엔진 작동 상태에서 주차브레이크를 풀었는데도 계속 점등되면 가까운 지정정비공장에서 점검을 받으십시오.

## 구간 및 적산거리계

- 구간거리계 : 구간거리계 리셋 버튼을 누를 때부터의 주행거리를 나타냅니다.
- 적산 거리계 : 차량의 총주행거리를 나타냅니다.

### ◎ 구간거리계 리셋 버튼

- 속도계 우측 하단부의 버튼을 누르면 구간거리 계는 “0”으로 리셋됩니다.



## 파워/이코노믹 모드 지시등\*

자동변속기 주행모드 중 파워 PWR 모드를 선택하면 점등됩니다. (4단 자동변속기 차량)

1. 시동키를 “II” 위치로 하거나 또는 엔진 시동을 걸면 초기에 약 4초간 점등되었다가 소등됩니다.
2. 파워모드 지시등이 계속 점멸하면 TCM에 이상이 있는 것이므로 가까운 정비공장에서 점검을 받으십시오.



## 변속레버 위치 표시등\*



자동변속기 변속레버를 셋트한 위치의 램프가 점등됩니다.  
(4단 자동변속기 차량)

## 방향지시등 및 비상경고등



방향지시등이 점멸하는 동안 동시에 점멸합니다.

1. 방향지시등이 정상보다 빠르게 작동하면 전구가 끊어진 것이니 즉시 규정용량의 전구로 교환하십시오.
2. 비상경고등 스위치를 누르면 전·후 방향 지시등과 계기판의 지시등이 동시에 점멸합니다.

## 와셔액 수준 경고등



와셔액의 수준이 규정치 이하로 떨어지면 점등되어 운전자에게 보충시기를 알려줍니다.

1. 와셔액 경고등이 점등되면 와셔액을 보충하여야 합니다.

## 상향 지시등



상향전조등을 사용하는 동안  
점등됩니다.